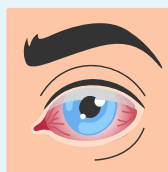


КАК РАСПОЗНАТЬ КОКЛЮШ

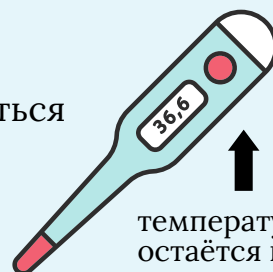
(основные симптомы)



- сухой навязчивый кашель, усиливающийся по ночам
- постепенно приступы кашля становятся чаще (до 30 в день) продолжительнее и сильнее
- отечность лица, в частности век
- затрудненный вдох, остановка дыхания
- нарушение сна, раздражительность, слабость, вялость



МОЖЕТ РАЗВИВАТЬСЯ
КОНЬЮНКТИВИТ



температура тела
остаётся нормальной



осложнения →

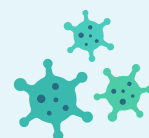
пневмония →

бронхит →



← плеврит

← ГНОЙНЫЙ ОТИТ



ПРОФИЛАКТИКА

Единственной надежной профилактикой против коклюша является вакцинация АКДС - вакциной, в возрасте от 3 месяцев до 1,5 лет, которая включена в Национальный календарь прививок. Вакцина вводится трехкратно с интервалом 1 месяц, затем - один раз через год.